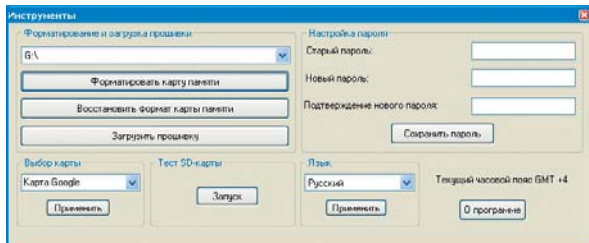


9 – «Настройки», открытие сервисного окна:



10 – элементы управления воспроизведением:

10а – замедление;

10б – стоп;

10в – воспроизведение;

10г – ускорение.

11 – регулятор уровня громкости;

12 – включить/выключить циклическое воспроизведение;

13 – поворот изображения на 180°;

14 – сохранение трека для выбранных видеофрагментов в KML-файл;

15 – включить/выключить отображение Google map;

16 – включить/выключить отображение данных G-датчика;

17 – восстановить поврежденный видеофрагмент;

18 – «Разблокировать», снять защиту от перезаписи с видеофрагмента.

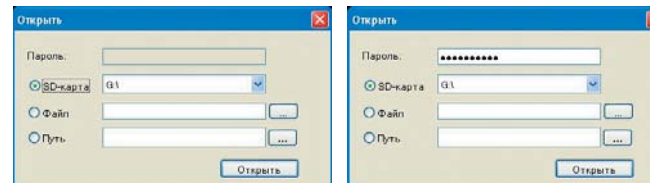
Благодарим Вас за приобретение автомобильного видеорежистратора CARMEGA VRE-123. Видеорежистратор CARMEGA VRE-123 легко устанавливается и прост в управлении. Он может быть установлен на любой автомобиль. Применение CARMEGA VRE-123 при эксплуатации Вашего автомобиля позволит Вам быть уверенными в Вашей правоте в случае возникновения аварийных ситуаций. Для правильной, надёжной и безопасной эксплуатации видеорежистратора CARMEGA VRE-123, пожалуйста, полностью и внимательно прочтите данное руководство перед началом использования устройства.




ВНИМАНИЕ!

- При покупке проверьте правильность заполнения гарантийного талона.
- Фирма-производитель и поставщик устройства не несут ответственности за любое игнорирование пунктов руководства пользователя, повреждение устройства, а также ущерб, причиненный вследствие неправильной эксплуатации пользователем.
- При возникновении проблем, связанных с установкой или функционированием устройства, пожалуйста, незамедлительно обратитесь в сервисный центр для диагностики или за консультацией.
- Фирма-производитель оставляет за собой право без уведомления вносить изменения в конструкцию устройства, программное обеспечение и данное руководство в целях улучшения потребительских свойств.

- 1 – координаты по GPS;
- 2 – скорость, км/ч;
- 3 – компас;
- 4 – установка размера окна приложения:
маленький размер,
средний размер,
большой размер.
- 5 – «Открыть», откроется окно для указания пути к карте памяти или видеофайлам и ввода пароля доступа, если был установлен пароль доступа к карте памяти:



- 6 – «Снимок», сохранение в формате *.jpg текущего изображения просматриваемого видеофрагмента;
- 7 – «Сохранить», для выбранных видеофрагментов конвертация их в avi формат и сохранение на компьютере;
- 8 – «Удалить», удаление с карты памяти выбранных видеофрагментов;

Описание элементов главного окна приложения



СОДЕРЖАНИЕ

Введение	1
Назначение	4
Меры предосторожности	4
Комплектация	5
Функциональные возможности	6
Технические характеристики	7
Крепление видеорегистратора	7
Внешний вид видеорегистратора	9
Эксплуатация видеорегистратора	13
Включение и выключение	13
Режим записи	14
Режим просмотра	16
Режим меню настроек	18
Приложение Player CARMEGA VRE-123	20

НАЗНАЧЕНИЕ

Видеорегистратор CARMEGA VRE-123 крепится на лобовое стекло автомобиля и предназначен для постоянной видео- и аудиозаписи дорожной ситуации во время управления автомобилем, а также фиксации скорости, ускорения и GPS-координат автомобиля. Записанная информация сохраняется в устройстве на карту памяти и может быть просмотрена в любой момент на встроенном ЖК-экране устройства или на персональном компьютере. Эта информация может использоваться как доказательные сведения при разборе в случае возникновения аварийной спорной ситуации или ДТП.

МЕРЫ ПРЕДОСТОРОЖНОСТИ

- **Не производите управление (настройку параметров, переключение режимов) видеорегистратором во время движения автомобиля в целях Вашей безопасности. Все необходимые действия выполняйте до начала движения или только после остановки в безопасном месте.**
- **Не подвергайте устройство воздействию слишком высоких и слишком низких температур.**
- **Не подвергайте устройство резким перепадам температур. Резкая смена температуры может вызвать конденсацию влаги внутри устройства и нарушить его работоспособность. В случае возникновения конденсата просушите устройство при постоянной положительной температуре в выключенном состоянии.**
- **Не подвергайте устройство длительному воздействию прямых солнечных лучей и ультрафиолета.**
- **Не используйте устройство в местах с повышенной влажностью, избегайте попадания влаги, воды в устройство.**
- **Избегайте падения устройства и его удары о другие предметы.**
- **Не подвергайте устройство сильному механическому воздействию. Фирма-производитель не несёт ответственность в случае повреждения экрана пользователем.**

Общий вид приложения

Просматриваемое видео



Данные с G-датчика (ускорение по трем осям)

Список групп

В группу входят видеофрагменты, интервал между которыми менее 2 секунд.

Карта Google map – отображается маршрут движения

Список всех видеофрагментов

Чувствительность G-датчика	Низкая
	Нормальная
	Высокая
	Выключен
Часовой пояс	Вводится значение часового пояса
Летнее время	Включено
	Выключено

ПРИЛОЖЕНИЕ PLAYER CARMEGA VRE-123

Приложение Player CARMEGA VRE-123 предназначено для просмотра на персональном компьютере видеозаписей с карты памяти, а также данных о положении по GPS, маршруте и скорости движения, режимов разгона и торможения.

Приложение Player CARMEGA VRE-123 располагается на карте памяти, оно автоматически создается во время выполнения процедуры форматирования карты на видеорегистраторе.

Для просмотра видео на компьютере извлеките карту памяти из видеорегистратора. Используя адаптер для карты памяти, подключите её к компьютеру. В корневом каталоге карты памяти запустите приложение Player CARMEGA VRE-123.

- Избегайте контакта устройства с источниками сильного электромагнитного излучения.
- Не используйте для чистки устройства химические вещества (бензин, керосин, ацетон, растворители), перед чисткой всегда выключайте устройство.
- Для протирки экрана используйте чистую, мягкую ткань. Рекомендуется использовать специальные чистящие салфетки, предназначенные для протирки ЖК экранов.
- Никогда не предпринимайте попыток самостоятельно разобрать и починить устройство. Попытка самостоятельного ремонта устройства, его разборка аннулирует гарантию на устройство, а также может привести к повреждению устройства и стать причиной ущерба как Вашему здоровью, так и окружающим предметам, имуществу.
- Для крепления устройства в автомобиле используйте только оригинальный держатель (входящий в комплект).
- Устройство не должно препятствовать обзору проезжей части, комфортному управлению автомобилем и действию подушек безопасности.
- Используйте с устройством только те аксессуары, которые входят в комплект. Использование аксессуаров, не входящих в комплект, может привести к повреждению устройства, а так же аннулированию гарантии на устройство.

КОМПЛЕКТАЦИЯ

Видеорегистратор CARMEGA VRE-123	1
Кронштейн крепления на стекло	2
USB-кабель	1
Автомобильный адаптер питания для USB-кабеля	1
Кабель питания	1
AV-кабель	1
Карта памяти 8 GB MicroSDHC	1

Адаптер карты памяти	1
Руководство по эксплуатации	1
Гарантийный талон	1

ФУНКЦИОНАЛЬНЫЕ ВОЗМОЖНОСТИ

- **Видеозапись высокой чёткости в стандарте HD**
- **Регулируемый угол наклона объектива**
- **Встроенные микрофон и динамик для записи и воспроизведения звука**
- **Оперативное выключение/включение микрофона**
- **Регулировка громкости динамика**
- **В режиме записи отображение на ЖК-экране скорости, даты, времени**
- **Оперативный просмотр видеозаписей на встроенном ЖК-экране**
- **Оперативное выключение/включение ЖК-экрана**
- **Встроенный GPS-приёмник обеспечивает постоянное позиционирование и измерение скорости автомобиля**
- **Синхронизация записи маршрута движения и видеозаписи**
- **Встроенный G-датчик аварийного ускорения обеспечивает фиксацию момента экстренного торможения, разгона или удара**
- **Наложение даты, времени на видеозапись**
- **Автоматическое включение записи после подачи питания**
- **Циклическая запись видеофайлов – при заполнении карты памяти более старые файлы перезаписываются**
- **Отсутствуют «разрывы» видеозаписи при формировании очередного файла записи**
- **AV-выход для подключения к внешнему монитору или головному устройству автомобиля**
- **Простое графическое меню настройки параметров видеорегистратора**
- **Специальное программное обеспечение Player для персонального компьютера позволяет**

Состав меню настроек

Параметр/функция	Значения
Разрешение видео	VGA - 640 x 360
	HD - 1280 x 720
Установка времени	Вводится текущая дата и время
Форматирование карты памяти	Нет
	Да
ТВ-выход	NTSC
	PAL
Звук кнопок	Включен
	Выключен
Микрофон	Включен
	Выключен
Язык	Русский
	English

Список видеофрагментов

Нумерация
видеофрагментов
выбранный/всего



Режим меню настроек

Меню настроек видеорегистратора представляет собой перечень настраиваемых параметров и сервисных функций.



просмотреть видеозаписи с полным отчетом о маршруте движения, проложенном на карте Google Map, с данными по скорости в пути, режимам разгона и торможения.

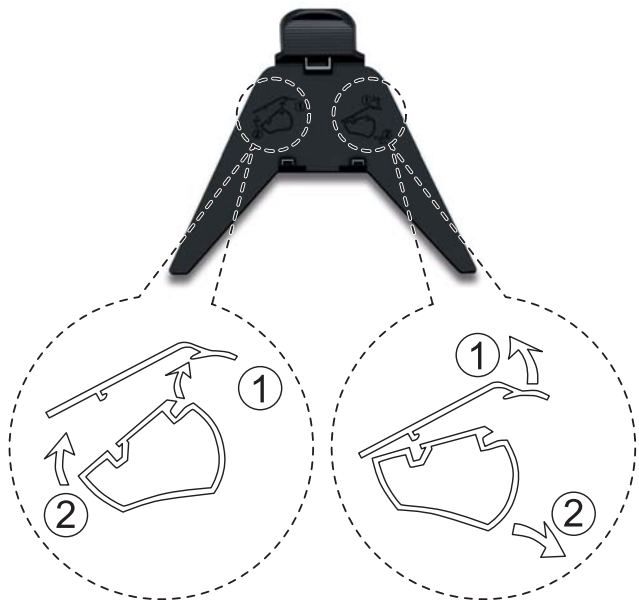
ТЕХНИЧЕСКИЕ ХАРАКТЕРИСТИКИ

Матрица:	1/4" CMOS
Угол обзора:	120°
Разрешение видео:	HD 1280x720, 30 fps; VGA 640x360, 30 fps
Формат видеофайлов:	AVI
Карта памяти:	Micro SD (SDHC), до 32 Гб
ЖК-экран:	цветной, 2,4 дюйма
Габаритные размеры:	71x84x63 мм
Напряжение питания:	5 В (от USB), 12 В (через USB-адаптер)
Потребляемая мощность:	2 Вт
Рабочий температурный диапазон:	-20 °С - +60 °С
Батарея питания внутренних часов:	3 В, CR2032

КРЕПЛЕНИЕ ВИДЕОРЕГИСТРАТОРА

Для крепления видеорегистратора на лобовое стекло предназначен специальный кронштейн, входящий в комплект. Кронштейн имеет липкую основу, с помощью которой фиксируется на лобовом стекле. Перед тем, как приклеить кронштейн к лобовому стеклу, определите оптимальное место, где будет располагаться видеорегистратор, он не должен препятствовать обзору проезжей части, комфортному управлению автомобилем и действию подушек безопасности. Выбранное место протрите спиртовой салфеткой, снимите защитную плёнку с липкой основы кронштейна и аккуратно прижмите кронштейн к лобовому стеклу.

Действия для установки видеорегистратора в кронштейн и удаления из кронштейна показаны на схеме, где цифрами показана очерёдность действий.



Установка

Удаление

Пауза

**Включить просмотр
выбранного видеофайла**
(короткое нажатие)
Переход в режим записи
(нажатие на 3 сек.)

Выбор видеофайла
(короткое нажатие)
**Включить/выключить
защиту от перезаписи
для выбранного
видеофайла**
(нажатие на 3 сек.)



Индикатор паузы

Переход в меню
настроек
(короткое нажатие)

Выбор видеофайла
(короткое нажатие)

Режим просмотра

Режим просмотра позволяет просмотреть все записанные видеофрагменты, находящиеся на карте памяти. В этом режиме СИД видеорегистратора будет гореть зелёным цветом.

Воспроизведение

Остановить просмотр (пауза)

выбранного видеофайла

(короткое нажатие)

Переход в режим записи

(нажатие на 3 сек.)

Уменьшить

громкость динамика

(короткое нажатие)

Включить/выключить

защиту от перезаписи

для выбранного видео

файла

(нажатие на 3 сек.)



Индикатор

воспроизведения

Индикатор уровня

громкости

Переход в меню

настроек

(короткое нажатие)

Увеличить

громкость динамика

(короткое нажатие)

ВНЕШНИЙ ВИД ВИДЕОРЕГИСТРАТОРА

Вход питания

Для питания от USB-порта подключите только USB-кабель, для питания от бортовой сети автомобиля используйте USB-кабель и адаптер питания.

AV-выход

Для подключения к внешнему монитору или головному устройству автомобиля.

Регулировка угла наклона объектива

Для изменения угла наклона объектива нажать с обеих сторон, двигая вверх или вниз, установить нужный угол.





Выключатель питания

Для включения видеорегистратора передвиньте выключатель вниз, для выключения – вверх. Во включенном положении выключатель блокирует возможность извлечь карту памяти.

Слот карты памяти

Тип карты памяти: Micro SD (SDHC)

Регулировка угла наклона объектива

Для изменения угла наклона объектива нажать с обеих сторон, двигая вверх или вниз, установить нужный угол.

Индикатор GPS

– нет сигнала GPS
 – сигнал GPS обнаружен

Индикатор записи

Скорость

Дата

Переход в режим просмотра записей
 (короткое нажатие)

Включить защиту от перезаписи для текущего записываемого видеофайла
 (короткое нажатие)

Индикатор выключенного микрофона

Индикатор защиты текущей видеозаписи

– ручная (нажатие кнопки)
 – по G-сенсору
 – ручная + G-сенсор

Индикатор формата записи
 (HD, VGA)

Время

Включить/выключить экран
 (короткое нажатие)
Переход в меню настроек
 (нажатие на 3 сек.)

Включить/выключить микрофон
 (короткое нажатие)




Если не выполнить форматирование, полноценная работа видеорегистратора будет не возможна, на экране будет отображаться предупреждение: «Карта не отформатирована».



Режим записи

Режим записи автоматически включается после включения видеорегистратора. В этом режиме видеорегистратор в реальном масштабе времени осуществляет видео- и аудиозапись на карту памяти, фиксируются данные положения и скорости по GPS, данные с G-датчика, дата и время. Непрерывная видеозапись сохраняется на карте памяти фрагментами примерно по 125 МБ (примерная длительность видеофрагмента в HD – 70 сек., в VGA – 230 сек.). При заполнении карты памяти более старые видеофайлы автоматически удаляются для записи новых.

Для защиты от перезаписи видеофрагмента аварийной ситуации на карте памяти формируется защитная область, размер которой составляет 30% от полной емкости карты памяти. Защита видеофрагмента активируется двумя способами:

- 1) Принудительно, нажатием кнопки ;
- 2) Автоматически по срабатыванию G-датчика.

Во время видеозаписи можно отключать микрофон (запись звука) нажатием кнопки

. Индикацией отключенного микрофона будет наличие символа  в верхней части экрана.

Примечание:

Если осуществляется видео- и аудиозапись, то СИД видеорегистратора будет гореть красным цветом, если только видеозапись (микрофон отключен), то СИД будет гореть оранжевым цветом.

Батарея питания внутренних часов

Обеспечивает сохранение даты и времени, когда отсутствует внешнее питание. Если при каждом включении видеорегистратора дата и часы сбрасываются, то необходимо заменить батарею питания!



Объектив камеры



Светодиодный индикатор (СИД)

Кнопки управления
Назначение кнопки определяется иконкой над кнопкой на ЖК-экране и зависит от режима работы

ЭКСПЛУАТАЦИЯ ВИДЕОРЕГИСТРАТОРА

Включение и выключение

Для включения видеорегистратора подключите кабель питания и переведите выключатель питания в нижнее положение. После отображения на экране заставки и предупреждения видеорегистратор автоматически перейдет в режим записи.

Для выключения отключите питание, видеорегистратор автоматически завершит запись и выключится.



ВНИМАНИЕ!

- Если видеорегистратор будет включен без карты памяти, то режим записи не включится, на экране будет отображаться предупреждение: «Нет карты памяти».
- Видеорегистратор сохраняет данные на карту памяти в собственном формате, при включении проводится проверка соответствия формата карты памяти. Если формат карты памяти не соответствует (например, в случае новой карты памяти), то для полноценной работы видеорегистратор предложит отформатировать карту памяти.

